

A **GRAKO ENGENHARIA** possui a qualificação necessária para simular o consumo energético de edificações (elétrico e térmico).

A ferramenta utilizada é o software **EnergyPlus**.

CONHEÇA O ENERGYPLUS



Criado pelo Departamento de Energia dos Estados Unidos, o **EnergyPlus** é um programa completo de simulação energética utilizado para modelar a utilização de energia elétrica e térmica em edificações.

VANTAGENS AO REALIZAR A SIMULAÇÃO

- ✓ Ter a previsão de consumo energético ainda em fase de projeto;
- ✓ Avaliar o consumo com diferentes características construtivas da edificação;
- ✓ Dimensionar o sistema de climatização da edificação e avaliar as suas variações conforme as modificações são realizadas.

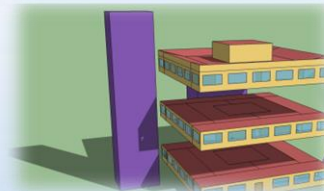
ECONOMIA ESTIMADA AO SIMULAR O CONSUMO ENERGÉTICO

Até 30% → edificações já existentes

Até 50% → edificações em fase de projeto

COMO É REALIZADO O ESTUDO?

- ✓ Configuração completa dos dados construtivos (lay-out, dimensões, material, superfícies opacas, janela e sombras);
- ✓ Adição dos dados operacionais e de funcionamento da edificação;
- ✓ Adição das fontes internas (nº de pessoas, iluminação e equipamentos eletrônicos);

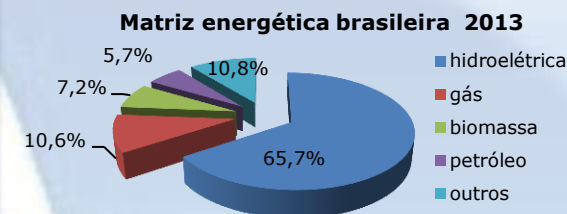


- ✓ Obtenção dos dados climáticos do local da edificação;
- ✓ Simulação completa realizando alterações (vidros, materiais de construção, iluminação) comparação dos resultados.



ENTENDA A IMPORTÂNCIA DO CONSUMO CONSCIENTE DE ENERGIA

A matriz energética brasileira é composta principalmente por fonte hidroelétrica.

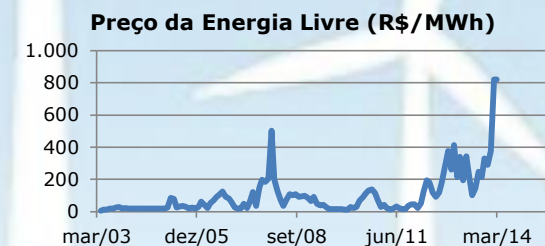


Hidroelétrica → necessita de chuvas

Pouca chuva → acionar usinas termoeletricas,

Usinas termoeletricas → alto valor do megawatt-hora

Consequência → Aumento no valor cobrado pela energia elétrica pelas concessionárias.



OTIMIZE O SEU CONSUMO ENERGÉTICO

CONTATE A
GRAKO ENGENHARIA
E SOLICITE UMA SIMULAÇÃO